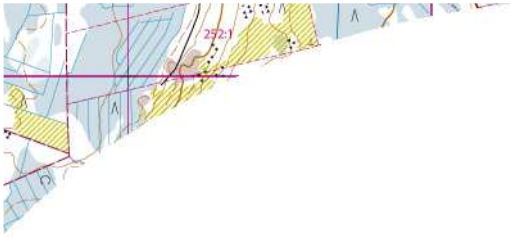


MAANMITTAUSLAITOS

# Kiinteistöjen kirjaamisasioiden siirto käräjäoikeuksista Maanmittauslaitokseen

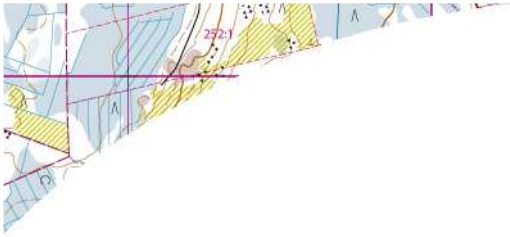
## Suomen arkistopäivät 19.5.2010

Marja Rantala



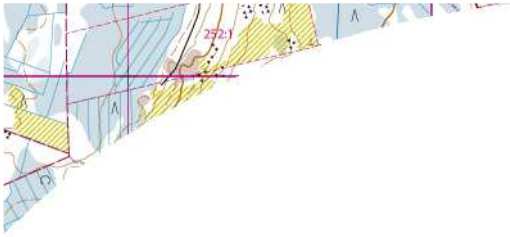
## Julkishallinnon muutosjohtamisen haasteet

- **Keskittäminen, alueellistaminen, tuottavuusohjelmat**
- **Asiakirjahallinnon muutokset on tehtävä hyvin suunnitelmallisesti ja ne vaativat yleensä paljon aikaa, joten niiden suunnittelu pitäisi päästä aloittamaan mahdollisimman varhaisessa vaiheessa muutospäätösten jälkeen.**
- **Asiakirjahallinnon organisointi, ohjeistus, käytännöt, vastuut ja valvonta ovat kaikissa julkishallinnon muutostilanteissa määriteltävä tarkasti. Julkishallinnon organisaatiomuutokset eivät saa vaikuttaa perustehtävien hoitoon.**



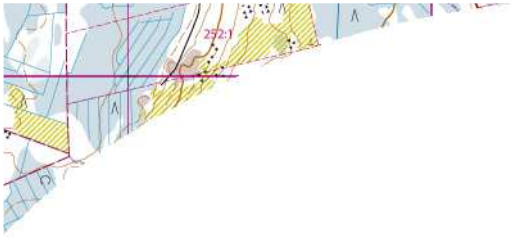
## Julkishallinnon muutosjohtamisen haasteet

- **Asiakirjahallinnon muutosprojektien kohteena ovat asiakirjallisten tietojen (sekä manuaalisten että sähköisten) hallintavälineet kuten asiankäsittelyjärjestelmät, muut tietojärjestelmät, arkistonmuodostussuunnitelmat, rekisterit ja itse tietovarastot (fyysiset ja sähköiset arkistot)**
- **Asiakirjahallinnon järkevällä muutosprojektilla on mahdollista saada aikaan merkittäviä kustannussäästöjä säilytystiloissa, päällekkäisen arkistoinnin karsimisessa sekä tietopalvelun tehostamisessa (sähköiset ja valtakunnalliset palvelut)**



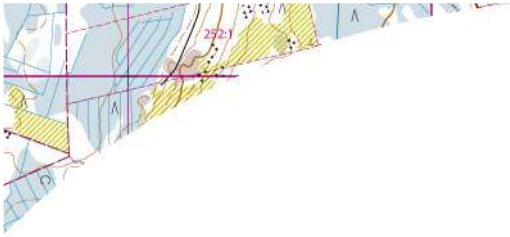
## Kirjaamistehtävien ja arkistojen siirto

- **Matti Vanhasen toisen hallituksen hallitusohjelma: ”Siirretään kiinteistöjen kirjaamisasiat Maanmittauslaitokselle”.**
- **KIRSU- projekti v. 2007 laati yksityiskohtaisen suunnitelman kiinteistöjen kirjaamisasioiden ja henkilöiden siirtämiseksi käräjäoikeuksista MML:een.**
- **KIRSU-projektissa tehtiin periaatteellisia siirtoa koskevia linjauksia myös arkistoista.**



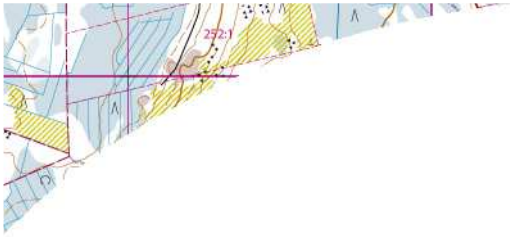
## KIRSU-linjaukset

- **Kaikki ennen 1.12.1993 syntyneet pysyvästi arkistoidut lainhuuto- ja kiinnitysasiakirjat sekä kiinnityskortistot siirretään tehtävien siirtyessä arkistolaitokseen.**
- **Ennen 1.12.1993 arkistoitujen aineistojen Arkistolaitoksen perimistä säilytysmaksuista alle 40 vuotta vanhojen osalta vastaa oikeushallinto ja Arkistolaitos ja oikeusministeriö tekevät asiasta erillisen sopimuksen. Säilytysmaksut alenevat vuosittain.**



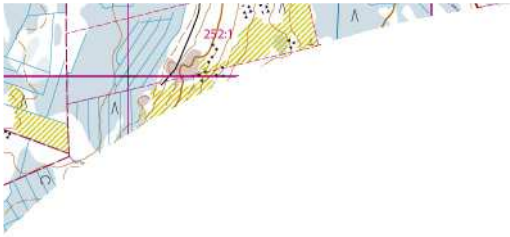
## KIRSU-linjaukset

- **Maanmittauslaitokseen siirretään käräjäoikeuksissa 1.12.1993 jälkeen arkistoidut pysyvästi säilytettävät kirjaamisasiakirjat ja ne keskitetään arkistokeskukseen Jyväskylään.**
- **Maanmittaustoimistoihin siirretään kirjaamissihteereiden ja lakimiesten päivittäisessä ratkaisutoiminnassa tarvitsemat lainhuutokortistot sekä 6 vuoden määräajan säilytettävät kiinteistöarkistot vuosilta 2004 -2009.**



## KIRSU-linjaukset

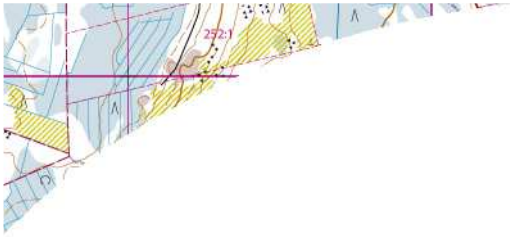
- **Arkistosiirrot toteutetaan koko valtakunnassa keskitetysti ja KIRSI- projekti (erityisesti Maanmittauslaitoksen arkistokeskus) vastaa aineistojen siirtokuntoon laittamisesta ja muuttopalvelun hankinnasta sekä muuttokustannuksista. Aineistojen siirrot tehdään 15.1.2009- 30.6.2010 välisenä aikana erillisen muuttosuunnitelman mukaisesti.**
- **Tietopalvelusopimus Arkistolaitoksen ja Maanmittauslaitoksen välillä.**



MAANMITTAUSLAITOS

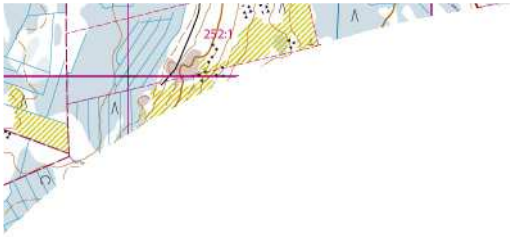
## Kirjaamistehtävien ja arkistojen siirto

- **KIRSI- projekti joulukuu 2007 – kesäkuu 2010**
- **Tehtävien siirtyminen 1.1.2010**
- **Projektiorganisaatio: ohjausryhmä, johtoryhmä, projektiryhmä ja osaprojektiryhmät ja työryhmät**
- **KIRSI-projektisivusto**



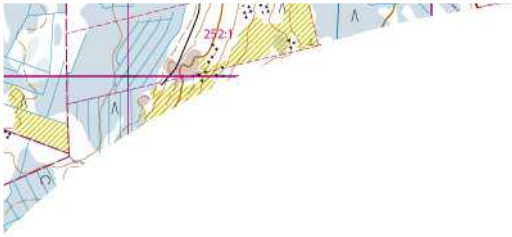
## Kirjaamistehtävien ja arkistojen siirto

- **Muutos kosketti koko MML:n henkilöstöä (noin 1800 henkilöä), oikeushallinnon henkilöstöstä välittömästi noin 200 kirjaamistehtävissä olevaa (ja välillisesti esim. arkistotoimen muutosten osalta noin 100 henkilöä) ja Arkistolaitoksessa noin 50 henkilöä arkistosierrojen ja arkistotietopalvelujen muutosten osalta**
- **Asiakirjahallinnolla oli KIRSI- projektissa kirjaamistehtävän luonteen vuoksi aivan erityinen painoarvo.**



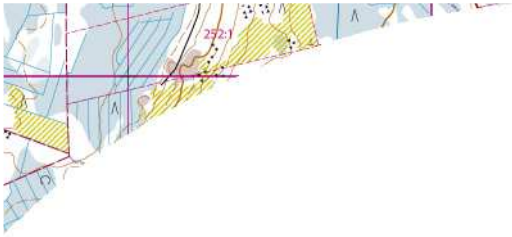
## Kirjaamistehtävien ja arkistojen siirto

- Kaikkiaan siirrettiin n. 15 hkm asiakirja-aineistoja 64 eri paikkakunnalta 42 eri sijoituskohteeseen ml. Ahvenanmaan maakunnanarkisto
- Arkistosiirtoja koordinoi MML (siirtopartio), siirrot toteutettiin vuodessa
- Valtakunnallisten arkistotietopalvelujen suunnittelu ja toteutus
- Arkistolaitoksessa uusien välineiden pilotointi (extranet-luettelointi ja palvelusivusto)



## Kirjaamistehtävien ja arkistojen siirto

- Haasteena kolmen, hyvinkin erilaisen valtionhallinnon toimintakulttuurien yhteensovittaminen ja yhteisen kielen löytäminen projektiorganisaatiossa toimivien sekä henkilöstön kesken.
- Muutosjohtamisen ja muutosviestinnän kannalta organisaatiokulttuurien syvälinen tuntemus olisi välttämätöntä.



## Kirjaamistehtävien ja arkistojen siirto

- **Maanmittauslaitoksen kannalta suurimmat haasteet muutosjohtamisessa liittyivät valitun linjaratkaisun viestimiseen ymmärrettävästi kahdelle kumppaniorganisaatiolle eli oikeushallinnolle ja Arkistolaitokselle. Maanmittauslaitoksen strategiset linjaukset olivat ennen KIRSI- projektia jonkin verran tunnettuja Arkistolaitoksessa, mutta oikeushallinnolle täysin uusi tapa toimia.**

